



Albert-Schweitzer-Schule Gymnasium Alsfeld – » Gymnasiale Oberstufe «

www.ass-alsfeld.info

Allgemeine Informationen zur Einführungsphase (E-Phase)

Unterricht: im Klassenverband bis auf die Fächer

- Kunst, Musik, DS
- Religion, Ethik
- L, F, Span Klasse Ec, Ed → auf Leiste

- KOP Kurse Ek/Inf Mi 7./8.
- KOP Kurs Bio, E, Sp Do 7/8.

ALLGEMEINE INFORMATIONEN E-PHASE

Schuljahr 20/21



- 1. Fremdsprachen:** wenn FS neu in E-Phase begonnen wird, dann **muss** diese **bis zur Q4** belegt werden
- 2. KOP Kurse:** müssen bis zum Ende der E-Phase belegt werden
- 3. Klausurtermine** übergreifende Kurse (Klausurplan Homepage)
- 4. Krankheit/Fehlzeit:** spätestens am 3. Tag muss bei Klausuren eine Entschuldigung vorliegen, sonst Bewertung mit 0Pkt

ALLGEMEINE INFORMATIONEN E-PHASE

Schuljahr 20/21

5. Nachschreibetermine: Samstag – auf dem Klausurplan festgelegt!

6. Förderunterricht: bei Bedarf im SEK II nachfragen

7. Stundenplan/Raumplan: hängen in der Glasvitrine

8. Vertretungsplan: Ticker genau mehrmals täglich lesen.

7. SKIKURS findet NICHT statt!

STUNDENTAFEL E-PHASE

Aufgabenfeld	Pflichtfächer (32 WS)	Kompensations-, Orientierungs- und Profilbildungs- Stunden = KOP (2WS)
AF 1 Sprachlich-literarisch- künstlerisch	Deutsch (4) Fremdsprache 1 (3) Fremdsprache 2 (3) Kunst, Musik oder DS (2)	
AF 2 Gesellschafts- wissenschaftlich	Geschichte (2) PoWi (3) Religion oder Ethik (2)	
AF 3 Mathematisch-natur- wissenschaftlich	Mathematik (5) Biologie (2) Chemie (2) Physik (2)	
Sport	Sport (2)	

LEISTUNGSBEWERTUNG

Noten	sehr gut	gut	befriedigend	ausreichend	mangelhaft	ungenügend
	+ 1 -	+ 2 -	+ 3 -	+ 4 -	+ 5 -	6
Punkte	15 14 13	12 11 10	9 8 7	6 5 4	3 2 1	0

ZULASSUNGSBEDINGUNGEN für Q-Phase

Zulassungsbedingungen für Q-Phase sind erfüllt, wenn:

- mindestens 05 Punkte in jedem verbindlichen Fach erreicht wurden



Zulassungsbedingungen für Q-Phase sind nicht erfüllt, wenn:

- 0 Punkte in einem verbindlichen Fach
- negative Leistungen in zwei Hauptfächern (d.h. unter 05 Pkt!) oder in mehr als zwei Fächern – Ausgleich durch 2 x 07 oder 1 x 10P

WAHL der LEISTUNGSKURSE ?

Einer der beiden LK´s muss:

- eine Fremdsprache
- Mathematik
- oder eine Naturwissenschaft sein

Wahl einer **Fremdsprache** als LK:
diese muss aus der Mittelstufe fortgeführt sein

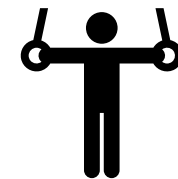
Die **gewählten Fächer** müssen im 2. Halbjahr der E-Phase mit mindestens **05 Punkten** bewertet sein



SPORT als Leistungskursfach



- **Die Auflagen für die Wahl der LK-Kombination müssen berücksichtigt werden.** (M, FS oder NW müssen als 2. LK gewählt werden!)
- Der Leistungskurs umfasst sportpraktische und sporttheoretische Anteile.
- In der Abiturprüfung wird der sporttheoretische Anteil in Form einer Klausur geprüft, im sportpraktischen Teil wählt die Schülerin/der Schüler zwei Bewegungsfelder aus, die schwerpunktmäßig Gegenstand des Unterrichts waren (= praktische Überprüfung).
- Weitere Infos unter:



https://kultusministerium.hessen.de/sites/default/files/media/hkm/faqs_schulsport_in_der_gymnasialen_oberstufe_und_im_abi_stand_juni_2017.pdf

Übersicht zur Belegverpflichtung (BV) und der Einbringverpflichtung (EV) in der zweijährigen Qualifikationsphase (Halbjahre Q1 bis Q4)
in der gymnasialen Oberstufe

Stand Okt. 2012

Erstes Aufgabenfeld I Sprachlich-literarisch-künstlerisches Aufgabenfeld					
	Q1	Q2	Q3	Q4	EV
Deutsch	● ●	● ●	● ●	● ●	10 (+2)
Eine aus der Mittelstufe fortgeführte Fremdsprache	● ●	● ●	● ●	● ●	
Eine weitere Fremdsprache	○ ●*	○ ●*			
Kunst oder Musik oder Darstellendes Spiel	● ●	● ●			

Zweites Aufgabenfeld II Gesellschaftswissenschaftliches Aufgabenfeld					
	Q1	Q2	Q3	Q4	
Politik und Wirtschaft	● ●	● ●			6
Geschichte	●	●	● ●!	● ●!	
Religionslehre oder Ethik	●	●	●	●	

Drittes Aufgabenfeld III Mathematisch-naturwissenschaftlich-technisches Aufgabenfeld					
	Q1	Q2	Q3	Q4	
Mathematik	● ●	● ●	● ●	● ●	8 (+2)
Eine Naturwissenschaft (Biologie, Chemie o. Physik)	● ●	● ●	● ●	● ●	
Eine weitere Naturwissenschaft oder Informatik	○ ●*	○ ●*			

Sport	●	●	●	●	
-------	---	---	---	---	--

● zu belegende Kurse (BV)

● einzubringen EV

●* zweite Fremdsprache oder eine zweite Naturwissenschaft

○ entweder eine weitere Fremdsprache oder eine weitere Naturwissenschaft oder Informatik

Q1 bis Q4 Halbjahre in der Qualifikationsphase

● Pflichtprüfung im Abitur und keine besondere Lernleistung möglich

●* Für Fremdsprachen

Q-Phase der Weg zum Abitur

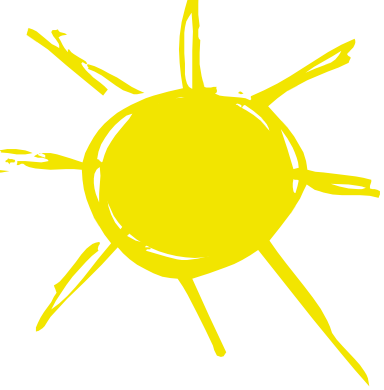


Fächer in der Abiturprüfung – 5 Prüfungsfächer:

alle Prüfungsfächer müssen durchgängig ab E-Phase belegt sein.

- **3 schriftliche Prüfungen** (2 Aufgabenfelder müssen abgedeckt sein)
beide LK-Fächer + 1 GK-Fach
- **2 mündliche Prüfungen (MP)** (alle drei Aufgabenfelder müssen abgedeckt sein)
 - 4. Prüfungsfach = MP
 - 5. Prüfungsfach wählen zw.
MP/ Präsentationsprüfung oder BLL
- **D, M, FS oder NW sind verbindliche Prüfungsfächer**

A green handwritten diagram showing the Pythagorean theorem $a^2 + b^2 = c^2$ above a right-angled triangle with the hypotenuse labeled 'c' and one leg labeled 'a'.



Kontakt: Doris Roth

» d.roth@ass-alsfeld.net

» [Telefon 06631 -70590-41](tel:06631-70590-41)

» www.ass-alsfeld.info

Albert-Schweitzer-Schule Gymnasium Alsfeld



www.ass-alsfeld.info