



Albert-Schweitzer-Schule Gymnasium Alsfeld – » Gymnasiale Oberstufe «

www.ass-alsfeld.info

Organisation der Qualifikationsphase

Die Qualifikationsphase beinhaltet **Q1, Q2, Q3, Q4**

- Unterricht im Kurssystem (Grund- und Leistungskurse)
- Keine Versetzungsentscheidungen mehr
- Halbjahresnoten zählen zur Gesamtqualifikation fürs Abitur (Gesamtnote Abitur)

Einbring- und Belegverpflichtung

- **Belegpflicht**: ein Fach ist gewählt und der Unterricht muss besucht werden.
Die Note muss aber nicht zwingend ins Abitur eingebracht werden.
- **Einbringpflicht**: die Verpflichtung, die Noten in die Abiturwertung einzubringen.

Übersicht zur Belegverpflichtung (BV) und der Einbringverpflichtung (EV) in der zweijährigen Qualifikationsphase (Halbjahre Q1 bis Q4) in der gymnasialen Oberstufe

Stand Okt. 2012

Erstes Aufgabenfeld I Sprachlich-literarisch-künstlerisches Aufgabenfeld					
	Q1	Q2	Q3	Q4	EV
Deutsch	● ●	● ●	● ●	● ●	10 (+2)
Eine aus der Mittelstufe fortgeführte Fremdsprache	● ●	● ●	● ●	● ●	
Eine weitere Fremdsprache	○ ●*	○ ●*			
Kunst oder Musik oder Darstellendes Spiel	● ●	● ●			
Zweites Aufgabenfeld II Gesellschaftswissenschaftliches Aufgabenfeld					
	Q1	Q2	Q3	Q4	
Politik und Wirtschaft	● ●	● ●			6
Geschichte	●	●	● ●!	● ●!	
Religionslehre oder Ethik	●	●	●	●	
Drittes Aufgabenfeld III Mathematisch-naturwissenschaftlich-technisches Aufgabenfeld					
	Q1	Q2	Q3	Q4	
Mathematik	● ●	● ●	● ●	● ●	8 (+2)
Eine Naturwissenschaft (Biologie, Chemie o. Physik)	● ●	● ●	● ●	● ●	
Eine weitere Naturwissenschaft oder Informatik	○ ●*	○ ●*			
Sport	●	●	●	●	

- zu belegende Kurse (BV)
- einzubringen EV
- * zweite Fremdsprache oder eine zweite Naturwissenschaft

- entweder eine weitere Fremdsprache oder eine weitere Naturwissenschaft oder Informatik

- Q1 bis Q4 Halbjahre in der Qualifikationsphase
- Pflichtprüfung im Abitur und keine besondere Lernleistung möglich
- * Eine Fremdsprache oder eine Naturwissenschaft

Bitte beachten:

- Wahl von 2 Leistungskursen, davon entweder eine fortgeführte Fremdsprache (aus SEK I) oder Mathematik oder eine Naturwissenschaft
- Einzubringen sind insgesamt 24 GK und 8 LK

Q-Phase der Weg zum Abitur

➤ Belegverpflichtung:

Q1/Q2: PW, Ku/Mu/DS, FS2/NAWI 2/Info

Q1 - Q4: D, FS1, G, Rel/Eth, M, NAWI 1, Sport

➤ Einbringverpflichtung: (insgesamt 24 GK)

je 4 Kurse: D, FS1, M, NAWI 1 + Prüfungsfächer

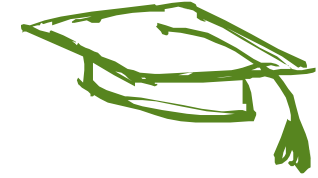
je 2 Kurse: Ku/Mu/DS, FS 2/NAWI 2/ Info,

PW, G (Q3/Q4)

+ 2 weitere Kurse (in Abhängigkeit von den Prüffächern)

In Sport können max. 3 GK eingebracht werden

Q-Phase der Weg zum Abitur



➤ Zulassung zur Abiturprüfung

max. 6 Kurse der 32 Kurse mit weniger als 05 P

(davon max. 2 LK)

➤ Abiturprüfung

- *max. 2 Minderleistungen in den Abiturprüfungen*

(davon max. 1 LK)

∅ jeweils 05 Punkte, kein Pflicht-Kurs mit 0 Punkten!



Informationsbroschüre zur OAVO unter:

https://kultusministerium.hessen.de/sites/default/files/media/hkm/abitur_in_hessen.pdf

www.ass-alsfeld.info

Q-Phase der Weg zum Abitur



Fächer in der Abiturprüfung – 5 Prüfungsfächer:

alle Prüfungsfächer müssen durchgängig ab E-Phase belegt sein.



3 schriftliche Prüfungen

beide LK-Fächer + 1 GK-Fach

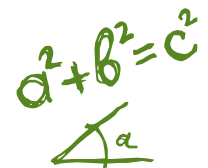


2 mündliche Prüfungen (MP)

4. Prüfungsfach = MP

5. Prüfungsfach wählen zw.

MP/ Präsentationsprüfung oder BLL



D, M, FS oder NW sind verbindliche Prüfungsfächer

GESAMTQUALIFIKATION = Abiturnote

ERWERB DER ALLGEMEINEN HOCHSCHULREIFE
Mindestens 300 Punkte – höchstens 900 Punkte

BLOCK I

Grundkursbereich

24 Grundkurse

mindestens 120 Punkte
maximal 360 Punkte

Leistungskursbereich

8 Leistungskurse

mindestens 80 Punkte
maximal 240 Punkte

BLOCK II

Abiturbereich

mindestens 100 Punkte
maximal 300 Punkte

Um das Abitur zu erwerben, benötigen Sie mindestens 300 Punkte.

FACHABITUR – schulischer Teil der FHR



- **Fachabitur** (allg. Fachhochschulreife)
Berechtigt zum Bachelor-Studium an FH oder Unis
- Man erwirbt zunächst nach (mindestens) zwei Halbjahren in der Qualifikationsphase den schulischen Teil der Fachhochschulreife. Danach folgt eine (mindestens) einjährige berufliche Tätigkeit (Ausbildung, Praktikum, FSJ ...).
- Im Einzelnen gilt § 48 der [OAVO](#)
Beratung bei der Studienleiterin.





Leistungsnachweise und -bewertung

- 2 Klausuren/HJ in jedem Fach (Klausurplan für GO)
- Vergleichsarbeiten in Q1/Q2
- in Q4: eine Klausur
- In Q4 FS: Kommunikationsprüfung
- **Sport**: mind. 25% Theorieanteil
0 P schriftlich → max. 03 im HJ
01 - 03 P schriftlich → max. 05 im HJ
- **Ku/Mu/DS**: eine fachprakt. Prüfung im 2. HJ

Leistungsnachweise und -bewertung



Verstöße gegen sprachliche Richtigkeit (ausgenommen Fremdsprachen):

- ab Fehlerindex 3 → 1 Punkt Abzug
- ab Fehlerindex 6 → 2 Punkte Abzug

BERUFSORIENTIERUNG



Verpflichtendes
Berufspraktikum in Q2:

22.03.- 01.04.21

Unterlagen: Iserv

➤ **HIT**: Jan 2021 – online?

➤ **Berufsberater** an ASS

➤ **Studienorientierung**:

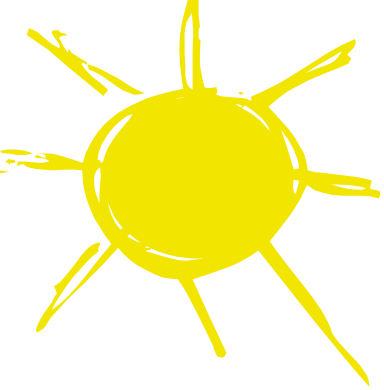
2 Tage vor dem
Berufspraktikum



Krankheit – Entschuldigung



- **Fehlstundenzettel** sorgfältig führen
- Entschuldigung Tutor/in vorlegen (muss innerhalb von 14 Tagen erfolgen)
- Ab 18. Lebensjahr können Entschuldigungen SELBST geschrieben werden!
- **Fehlen bei Klausur**: spätestens am 3. Tag Entschuldigung beim Fachlehrer/in (per Mail über Iserv) → Versäumnis: Klausur kann mit 0 P bewertet werden!



Kontakt: Doris Roth

»» d.roth@ass-alsfeld.net

»» **Telefon 06631 -70590-41**

»» www.ass-alsfeld.info

Albert-Schweitzer-Schule Gymnasium Alsfeld



www.ass-alsfeld.info