



Albert-Schweitzer-Schule Gymnasium Alsfeld – » Gymnasiale Oberstufe «

www.ass-alsfeld.info

Einladung zum Informationsabend zur Gymnasialen Oberstufe

für Eltern sowie Schülerinnen und Schüler
der Jahrgangsstufe 10

Sehr geehrte Eltern, liebe Schülerinnen und Schüler,

hiermit laden wir Sie und euch, liebe Schülerinnen und Schüler,
ganz herzlich zu einem

**Informationsabend zur Gymnasialen Oberstufe
am Mittwoch, dem 14.01.2026, um 19.00 Uhr
in der Aula der SEK II (Standort In der Krebsbach 10) ein.**

Neben der Vorstellung des Bildungsgangs der Gymnasialen Oberstufe möchten
wir über einige unserer speziellen Angebote informieren:

- Fremdsprachenangebote in Englisch, Französisch, Spanisch, Latein
- Angebote in den Bereichen Musik, Theater und Sport
- Umfassendes schülerorientiertes Spektrum an Orientierungs-, Profilbildungs-, und Kompensationskursen
- Breites Angebot an Leistungskursen
- Zertifiziertes Konzept zur Berufs- und Studienorientierung
- Vielfältige Kontakte zu internationalen Partnerschulen (Austausch, Auslandspraktikum)

Aufnahmevoraussetzungen zur gymnasialen Oberstufe (GO)

- Versetzung aus Klasse 10 eines Gymnasiums oder Gymnasialzweigs einer Gesamtschule
- Mittlerer Abschluss in Form des qualifizierenden Realschulabschlusses
- Mit einem Durchschnitt besser als befriedigend (<3,0), in den Fächern D, M, FS1 und einer NW, sowie allen übrigen Fächern gleichfalls eine Durchschnittsnote von besser als befriedigend (<3,0) im Abschlusszeugnis

ORGANISATION der GO

Schriftliches + mündliches Abitur

3. Jahr

Qualifikationsphase Q3/Q4

2. Jahr

Qualifikationsphase Q1/Q2

1. Jahr

Einführungsphase E1/E2

Die Kontingenzstundentafel in der Einführungsphase (34 WS)

AUFGABENFELD	PFLICHTKURSE	
AF 1 Sprachlich-literarisch-künstlerisch	Deutsch (4) 1. Fremdsprache (3) 2. Fremdsprache (3) Kunst, Musik, DS (2)	Verpflichtende Kurse z.B. Geo, Info, WiWi (2 WS) und Kompensations-, Orientierungs- und Profilbildungs- Stunden = KOP (2 WS)
AF 2 Gesellschaftswissenschaftlich	Geschichte (2) POWI (2) Religion oder Ethik (2)	
AF 3 Mathematisch-naturwissenschaftlich	Mathematik (4) Biologie (2) Chemie (2) Physik (2)	
SPORT	Sport (2)	

Fremdsprachen in der GO

E-Phase:

Zwei Fremdsprachen sind verpflichtend!



- Eine in Klasse 5 begonnene Fremdsprache ist Pflicht (FS 1: Englisch)
- Eine **weitere** Fremdsprache ist Pflicht (FS 2)
- FS 2 kann **eine** fortgeführte, kontinuierlich betriebene Fremdsprache aus der Mittelstufe ab Klasse 7 sein (Latein, Französisch oder Spanisch)
- oder
- Eine **neue FS (Spa)** in E-Phase beginnend, muss **bis zum Abitur** belegt werden

KOP-Stunden ASS



Fachunterricht in zusätzlichen Fächern

- Unterricht nach Lehrplan mit Klausuren und Zensuren (z.B. Geo, Informatik, Philosophie)
- evtl. Fortführung in der Qualifikationsphase und Wahl als Prüfungsfach im Abitur
- weitere KOP-Stunden- Angebote: z.B. Mensch-Körper-Krankheit, Orchester, Schulchor, Mathematik, Astrophysik, Big Band, Geschichte, Sport ...



KOP-Stunden im Schuljahr 2025/2026

FACHUNTERRICHT	KOMPENSATION	ORIENTIERUNG	PROFILBILDUNG
Erdkunde Informatik Wirtschaftswissen- schaften	Mathematik	Biologie Mathematik Englisch Geschichte Astrophysik	Chor Orchester Bigband Sport

Leistungsbewertung

Noten	Sehr gut	gut	befriedigend	ausreichend		mangelhaft	ungenügend
	+ 1 -	+ 2 -	+ 3 -	+ 4 -		+ 5 -	6
Punkte	15 14 13	12 11 10	9 8 7	6	5	4	3 2 1 0



01 Punkt = 20%
 04 Punkte = 40%
 05 Punkte = 45%

Leistungsnachweise



Kontinuierlich im Unterricht erbrachte Leistungen

Schriftliche Leistungsnachweise

In Sport: eine sportprakt. und eine theoret. Überprüfung

Schriftliche Leistungsnachweise

Hauptfach 50%

Nebenfach 33%

Leistungsanforderungen

Fundierte Fachkenntnisse – Wissenschaftspropädeutik

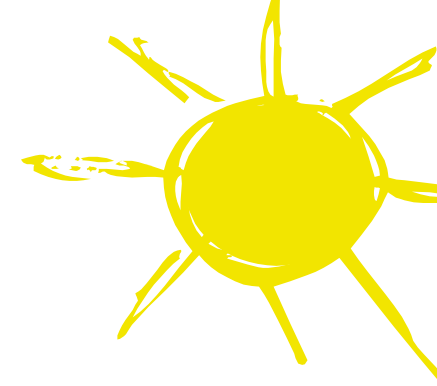


Anforderungsbereich I	Anforderungsbereich II	Anforderungsbereich III
Reproduktion	Reorganisation	eigenständige Problemlösung



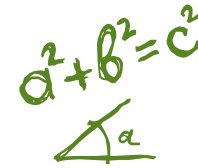
Die Arbeit in der gymnasialen Oberstufe verlangt eine zunehmend höhere Gewichtung der Anforderungsbereiche II und III

AUSBLICK Qualifikationsphase - LK



Was muss ich in der E-PHASE beachten?

- *Einer* der beiden *LK* muss eine **Fremdsprache**, **Mathematik** oder eine **Naturwissenschaft** sein.
- Die gewählten Fächer müssen im **2. Halbjahr** der E- Phase mit mindestens **5 Punkten** bewertet sein.
- Wähle ich eine **Fremdsprache**, muss *sie aus der Mittelstufe fortgeführt* sein.
- Ein Fach kann nur als LK belegt werden, wenn es in der E-Phase gewählt war.

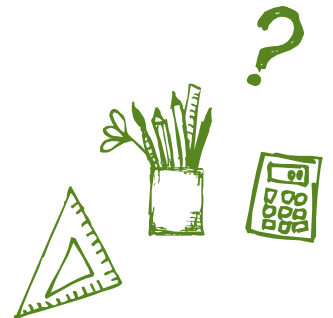


Zulassung zur Qualifikationsphase

ZULASSUNGSBEDINGUNG erfüllt:

- mind. 5 Punkte in jedem verbindlichen Fach
- Ausgleich durch mind. 2 x 7 Punkte oder 1 x 10 Punkte

WICHTIG: Negative Leistungen in einem Hauptfach können nur mit einem bzw. zwei Hauptfächern ausgeglichen werden.



Unser Leistungskurswahlangebot

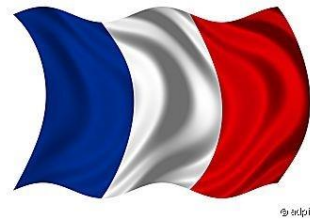


Einer der beiden LKs ist tutorisiert
Studienfahrt mit dem Tutorium in der Q3

AF1	AF2	AF3	Sport
Deutsch Englisch (Französisch) (Spanisch) (Musik)	Geschichte POWI	Mathematik Biologie Chemie Physik	Sport

BESONDERE ANGEBOTE an der ASS

Sprachenzertifikate



DEL F - Zertifikat Französisch
Diplôme d'Etudes en Langue Française

Cambridge First Certificate



DELE Diplomas de Español como Lengua Extranjera



Besondere Angebote an der ASS



- » Wir sind Schule mit vorbildlicher Berufs- und Studienorientierung (OLOV zertifiziert):
- » Umfangreiche berufliche Orientierung mit z.B. Berufsinformationstagen vor Ort
 - » GEVA-Test
 - » Betriebspraktikum im Ausland ist möglich



Sprechstunde Berufsberater



Michael Rausch

Berufsberater

Agentur für Arbeit Lauterbach

Telefon: 06641 / 9645-35

E-Mail: michael.rausch@arbeitsagentur.de



Besondere Angebote an der ASS

- » Schülerlabor
- » Kooperation mit außerschulischen Partnern, z.B. Biologikum



Besondere Angebote an der ASS

Fördern:
Förderangebot für
Schüler durch Schüler



Besondere Angebote an der ASS

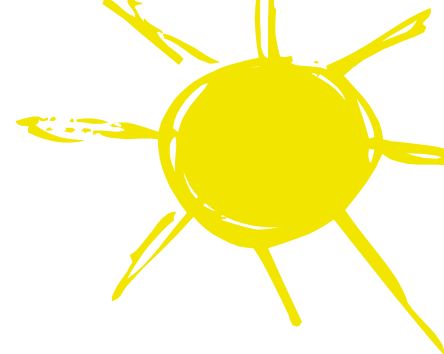
Unterstützung bei Problemen – schulisch und privat

Schulseelsorge mit eigener Schulpfarrerin, Schulsozialarbeit, Sucht-Gewaltprävention

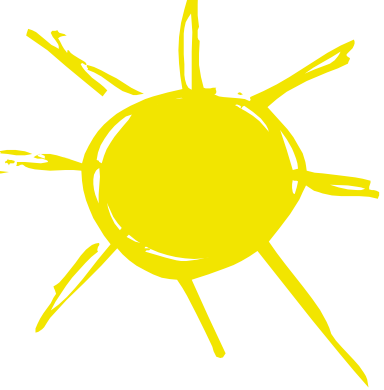




Möglichkeiten, die ASS näher kennenzulernen



- » Schulführung im Anschluss der Infoveranstaltung
- » Schnuppertage vom 9.-13. Februar 2026 :
Möglichkeit, in einer E-Phase zu hospitieren
Anmeldung per E-Mail (h.palm@ass-alsfeld.net)



Kontakt: Holger Palm

» h.palm@ass-alsfeld.net

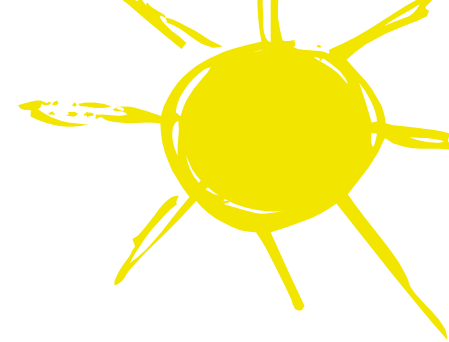
» [Telefon 06631 -70590-41](tel:06631-70590-41)

» www.ass-alsfeld.info

Albert-Schweitzer-Schule Gymnasium Alsfeld



www.ass-alsfeld.info



Vielen Dank für Ihre Aufmerksamkeit!

»» Albert-Schweitzer-Schule Gymnasium Alsfeld ««